

# Cuore – la piattaforma sanitaria svizzera

## Per un migliore coordinamento dell'assistenza

Il settore sanitario del futuro è orientato al paziente, digitale e interconnesso. «Cuore – la piattaforma sanitaria svizzera» è una piattaforma sanitaria sicura e neutrale che, sviluppata dalla Posta, è a disposizione sia dei fornitori di prestazioni (ad es. studi medici, ospedali e centri di riabilitazione) sia dei pazienti. Cuore comprende svariati servizi per la gestione e lo scambio di dati relativi alla salute e ai pazienti. Questa piattaforma permette infatti ai fornitori di prestazioni di mettersi in contatto in tutta semplicità e scambiarsi i dati rilevanti ai fini della cura in modo sicuro e uniforme, non solo gli uni con gli altri ma anche con i pazienti stessi. Ciò migliora la qualità della previdenza e dell'assistenza e può generare un valore aggiunto.

### La soluzione della Posta per un settore sanitario all'avanguardia

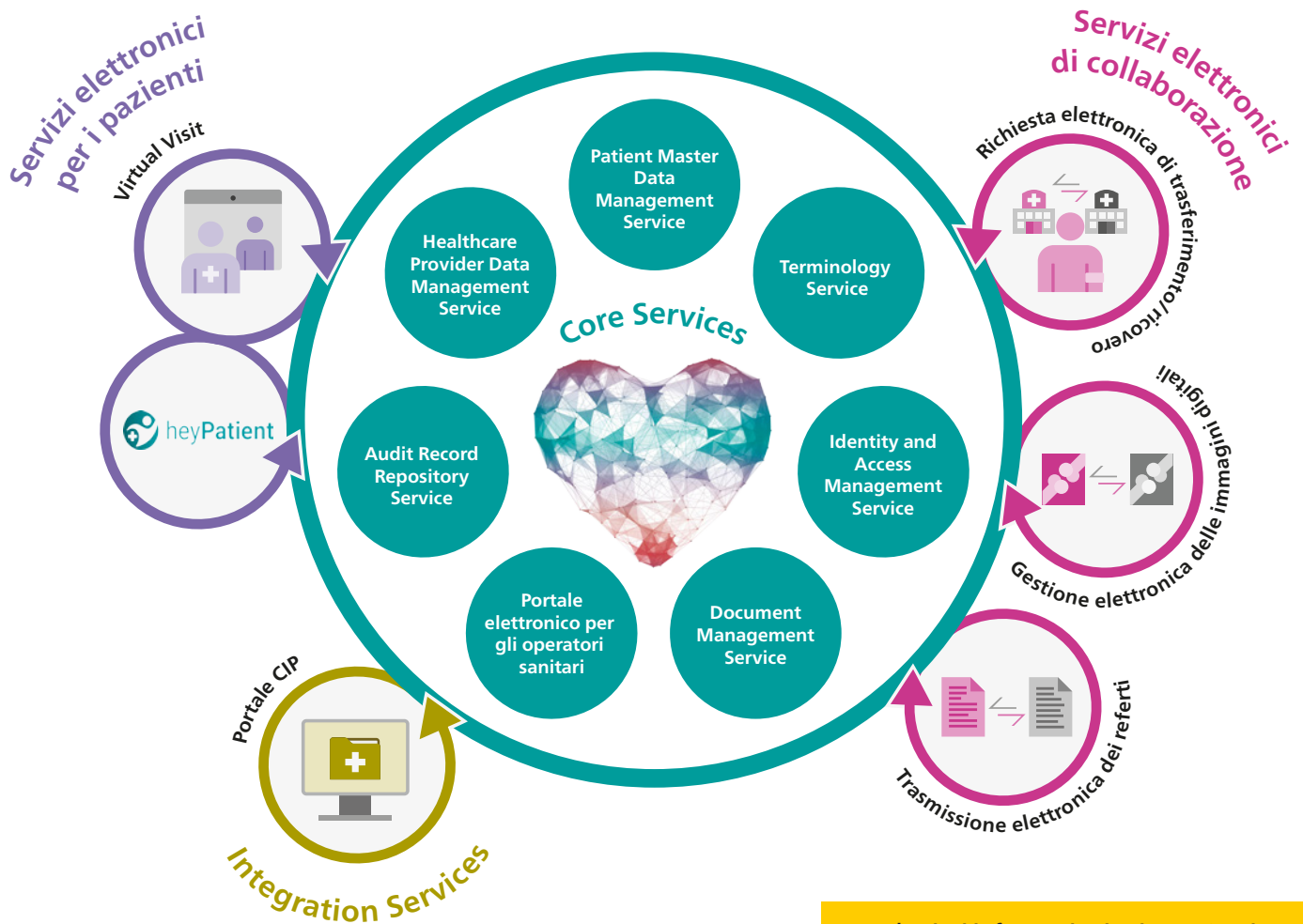
Questa piattaforma è, di nome e di fatto, il cuore dell'interconnessione digitale nel settore sanitario e, messa a disposizione dalla Posta, offre un valore aggiunto non solo ai fornitori di prestazioni e alla loro rete sanitaria, ma anche ai pazienti. Si tratta di una soluzione sicura, affidabile e neutrale per un'assistenza integrata che consente agli attori del settore di usufruire di servizi all'altezza delle esigenze, di interconnettersi in modo semplice e di trasmettere dati in piena sicurezza. Il tutto ruota intorno a offerte volte a semplificare il lavoro quotidiano e la collaborazione dei fornitori di prestazioni. A completare l'offerta di questa piattaforma, ci sono servizi che permettono agli operatori sanitari e ai loro pazienti di interagire in modo sicuro. In più, grazie all'integrazione dei servizi di ulteriori fornitori di soluzioni, l'offerta di servizi digitali cresce costantemente.

Cuore semplifica inoltre il lavoro con la cartella informatizzata del paziente (CIP): quando i fornitori di prestazioni usano Cuore per inviare documenti rilevanti ai fini della cura agli operatori sanitari, il «portale CIP» può salvarli in automatico e con convalide multiple nella CIP del paziente, mettendoli quindi a disposizione di quest'ultimo con grande facilità. Grazie a Cuore, i fornitori di prestazioni risparmiano risorse e possono concentrarsi sulle loro competenze mediche e, quindi, sull'assistenza ai pazienti.

### I vostri vantaggi

- Con Cuore, l'utenza può reperire le prestazioni più adatte alle proprie esigenze e altri fornitori possono mettere a disposizione i loro servizi sulla piattaforma. A tal fine l'offerta viene progressivamente ampliata.
- Mettendo al centro l'interconnessione, questa piattaforma sanitaria neutrale permette di collaborare in semplicità con altri fornitori di prestazioni, consentendo lo scambio sicuro di informazioni e processi di lavoro trasversali alle organizzazioni.
- Sono a disposizione servizi di registro e autorizzazione centralizzati come pure servizi terminologici standardizzati.
- In futuro la piattaforma dovrà poter fornire direttamente un quadro dei processi end-to-end degli attori, ad esempio dell'intero percorso di un paziente dalla prima consultazione medica tramite telemedicina, passando per la sua osservazione continua mediante sensori, fino alla fornitura tracciabile dei medicinali in farmacia.
- Cuore punta all'interoperabilità, ossia alla capacità di far cooperare sinergicamente sistemi diversi nel miglior modo possibile.
- Grazie all'automazione vi è un aumento dell'efficienza, in quanto le operazioni manuali e gli oneri amministrativi diminuiscono.





Per ulteriori informazioni sui Core Services, sui servizi elettronici di collaborazione e i Servizi elettronici per i pazienti attualmente disponibili, è possibile visitare la pagina [www.posta.ch/cuore](http://www.posta.ch/cuore).

## I servizi alla base di Cuore

Con Cuore, la Posta mette a disposizione del settore sanitario una piattaforma che riunisce fornitori di prestazioni e pazienti. I diversi servizi modulari permettono ai vari attori coinvolti di scambiare dati rilevanti ai fini della cura in modo semplice, sicuro e uniforme e di farlo sia tra operatori sanitari sia con i pazienti stessi.

### Core Services: la base tecnologica

I Core Services comprendono diversi servizi: uno di questi è il Patient Master Data Management Service, che permette di raccogliere i dati del paziente provenienti dalle diverse strutture collegate in un'unica cartella clinica (paziente master) disponibile sulla piattaforma.

Un altro servizio è l'Identity and Access Management Service, con cui l'utente può identificarsi in sicurezza e accedere solamente ai dati per cui dispone dell'autorizzazione.

C'è poi l'Healthcare Provider Data Management Service che registra tutti i fornitori di servizi sanitari in un indice centralizzato, contenente tutti i dati rilevanti sui fornitori di prestazioni.

### Servizi elettronici per i pazienti: una soluzione a vantaggio degli assistiti

I Servizi elettronici per i pazienti mettono al centro i pazienti, rendendo possibile uno scambio diretto di informazioni tra loro e il personale sanitario. In questo contesto, la partecipazione attiva delle persone assistite è, infatti, il presupposto fondamentale.

Ne offre un esempio il servizio di telemedicina Virtual Visit. In alcuni casi, infatti, per far risparmiare spostamenti ed effettuare il triage, la consulenza può essere svolta anche virtualmente tramite tablet, smartphone o computer. Il paziente viene così accolto in una sala d'attesa virtuale e subito dopo il colloquio può ricevere la relativa documentazione in modo cifrato.

### **Servizi elettronici di collaborazione: una cooperazione semplificata**

I servizi elettronici di collaborazione agevolano gli operatori sanitari lungo tutto il percorso di cura, sgravandoli dei processi amministrativi e semplificando lo scambio di informazioni tecniche.

Uno di questi è il servizio Trasmissione elettronica dei referti, che gli attori connessi alla piattaforma possono utilizzare per inviarsi dati relativi alla cura in modo sicuro e compatibile con i vari sistemi. In più, in questo modo è possibile anche inviare una copia al paziente interessato mediante la CIP ufficiale.

### **Integration Services: maggiore vicinanza all'ecosistema del settore sanitario**

Gli Integration Services rappresentano l'interfaccia con Cuore per sistemi e servizi. Questi assicurano che Cuore sia in grado di interagire e collaborare efficacemente con tutti gli attori dell'ecosistema del settore sanitario.

Degno di nota è il portale CIP, con cui è possibile anche inserire automaticamente nella CIP del paziente i documenti condivisi tra operatori sanitari. Il portale convalida i documenti e ne garantisce la compatibilità con la CIP.

### **Partnership strategica con Siemens Healthineers**

Nell'ambito di Cuore, la Posta lavora fianco a fianco con l'azienda Siemens Healthineers, con la quale ha già lanciato la piattaforma per la CIP.

I servizi di digital health di Siemens Healthineers sono testati e consolidati sul mercato austriaco, tedesco e di altri paesi. L'implementazione presso i clienti, la gestione e la cura delle relazioni con questi ultimi nonché il supporto che viene loro offerto rientrano nell'ambito di responsabilità della Posta.

**Abbiamo suscitato  
il vostro interesse?  
Allora non esitate a  
contattarci:**  
[digitalhealth@posta.ch](mailto:digitalhealth@posta.ch)